

**Schwierige Grundstücke,
widrige Bedingungen –
wie Architektur entsteht**

**Fokus: Innenräume
zwischen Architektur
und Design**

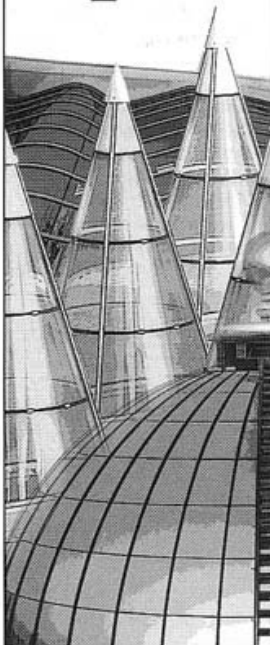
**Digital:
Software-Neuheiten
von der ACS 2000**

Baumeister –
Zeitschrift
für Architektur
11 Euro
98. Jahrgang
Januar 2001



SPEZIALIST
FÜR DIE
FORMGEBUNG
VON
**GEBOGENEM
ARCHITEKTUR
GLAS**

TOP-QUALITÄT UND
ZUVERLÄSSIGKEIT
SEIT ZWEI
JAHRZEHNTEN



Meet the future

TAMBEST OY
P.O.Box 15
FIN-33701 TAMPERE
TEL. +358-3-3570 00
FAX +358-3-3561 135
www.tambest.fi

GLAS Agentur Runkel
Tel.int.: +49-(0)211-68 58 78
Tel.int.: +49-(0)211-68 58 37
Mobiltel.: +49-(0)171-28 67 088

**BESUCHEN SIE UNS AUF
BAU MÜNCHEN 2001
Halle C1 Stand C1.561**

Digital

Software-Neuheiten von der ACS 2000



High-End-Visualisierung mit der neuen Version 6 des Modell- und Animations-Tools „Cinema 4D XL“ von Nemetschek. Bei dem Projekt handelt es sich um den Citydome Rosenheim von Atelier Achatz Architekten.

Von der ACS in Frankfurt am Main gibt es diesmal weder spektakuläre Firmenübernahmen noch Elefantenhochzeiten zu vermelden. Die Neuerungen bei den Software-Herstellern spielen sich hauptsächlich im Bereich der Detailverbesserungen ab. Auffallend ist, dass das Thema Internet immer mehr an Bedeutung gewinnt. Während es auf der ACS im letzten Jahr bei Ankündigungen geblieben war, konnte man dieses Jahr tatsächlich internetfähige oder internet-basierende Programme erleben. Besonders Hersteller von Bauportalen und virtuellen Projekt-räumen, in denen alle ein Bau-projekt begleitenden Dokumente im Internet für die Beteiligten vorgehalten und verwaltet werden, waren häufig anzutreffen. Neben einigen Start-Up-Unternehmen haben auch etablierte Software-Unternehmen den Trend erkannt.

Die Mybau.com AG, eine hundertprozentige Tochter der Nemetschek AG, hat auf der ACS erstmals ihre offene Handels- und Kommunikationsplattform vorgestellt. In der ersten Version werden die Bereiche „Content“ und „Software“ angeboten. Content enthält unter anderem Ausschreibungstexte, Baurechts-kommentare und Informationen, die mittels einer semantischen Suchmaschine abgefragt werden können. Im Bereich Software stellt Mybau.com als sogenannter ASP (Application Service Provider) auch das AVA-System Allright FT V5 und die Statik und Tragwerksplanungs-Software von Friedrich & Lochner GmbH zur Benutzung und Miete via Internet zur Verfügung. Ab April 2001 wird dann der Angebotsbereich Handel, also Baustoffhandel, Preisinformationen, technische Produktinfos und eine Ausschreibungsdatenbank verfügbar sein.

Mybau.com
Riedenburger Straße 2
81677 München
Tel. 089/ 9 27 93-0
Fax 089/ 9 27 93-2 00
www.mybau.com

„Allplan FT“ wurde in der neuen Version 16.1 im Detail verbessert: Ein neuer Fullscreen-Modus ermöglicht ganzflächiges Arbeiten am Bildschirm. Beschleunigt wurde das Programm auch durch einen schnelleren Bildaufbau und einen leistungsfähigeren Zoom. Innerhalb von Allplan kann zum Bauinformationssystem Casa Felix gewechselt werden und direkt am Bildschirm schnell und gezielt auf planungsrelevante gesetzliche Bestimmungen zurückgegriffen werden (beispielsweise die eingeführten Technischen Baubestimmungen, Landesbauord-

nungen und Öffentliches Baurecht). Die Verknüpfung zum Bauformular-programm Bauform enthält entsprechende Formulare für die Baugenehmigungsverfahren im gesamten Bundesgebiet.

Im Bereich Visualisierung stellte Nemetschek die neue Version 6 des von der Maxon Computer GmbH entwickelten Modell- und Animations-Tools „Cinema 4D XL“ mit einer Architektur-Erweiterung, vor. Die Daten aus Allplan FT können verlustfrei übernommen werden. Für andere Situationen gibt es zudem viele Möglichkeiten des Imports: DXF, 3D Studio, VRML, Direct3D und weitere Formate. Mit der neuen Zusatzsoftware PlanC FT für das Nemetschek D-Board gibt es für Projekt- und Büroleiter ein neues Kommunikationswerkzeug zur Kontrolle und Korrektur von Plänen. Auch ohne PC- und CAD-Kenntnisse können entsprechende Daten eingesehen, kommentiert oder korrigiert werden. Das einfach zu bedienende Programm ermöglicht zu jeder Zeit einen Zugriff auf beliebige, im Netz gespeicherte Allplan FT-Daten und zwar ohne die Originaldatei zu blockieren oder abzuändern. Bürochefs und Inhaber, die mit der CAD-Technik nicht vertraut sind, können nun das traditionelle Arbeiten mit dem Stift und modernste Computertechnologie verbinden.

Nemetschek AG
Riedenburger Straße 2
81677 München
Tel. 089/ 9 27 93-0
Fax 089/ 9 27 93-200
www.nemetschek.r

Graphisoft stellte auf 250 Quadratmetern seine umfangreiche Produktpalette aus. Angefangen bei einem 3D-Modell bis hin zum Facility Management deckt Graphisoft das komplette Spektrum während des Lebenszyklus eines Bauwerks ab. Ein in ArchiCAD generiertes Gebäude bekommt beispielsweise mittels der Software CADlink seine H/L/S-Elemente. In ArchiFM importiert können diese weiter bearbeitet und ausgewertet werden, wobei jede Änderung in ArchiCAD automatisch in ArchiFM abgeglichen wird. Mit Hilfe der Cetec-Software Prisma 7.0 wird die Visualisierung, Dokumentation und Automatisierung von Abläufen in integrierten Gebäudemanagementsystemen ermöglicht. Zum Beispiel Stör-, Wartungs-, Brandmeldungen sowie Zählerauswertungen werden direkt an ArchiFM weitergegeben – der Facility Manager hat das Gebäude unmittelbar unter Kontrolle. Auch GDL-Objekte (bedeutet Geometric Description Language. Technik zur problemlosen Darstellung und Vertrieb von parametrisierbaren 3D-Baukomponenten über das Internet) fügen sich in dieses Konzept ein und können in den jeweiligen Programmen eingesetzt und verändert werden, ohne dass sie ihre Parametrisierbarkeit verlieren.

Graphisoft Deutschland GmbH
Lindwurmstraße 129a
80337 München
Tel. 089/ 7 46 43-0
Fax 089/ 7 46 43-299
www.graphisoft.de

Ab sofort bietet Autodesk Studenten die aktuelle Version von AutoCAD mit vollem Funktionsumfang für 295 DM an. Die Studentenversion läuft zwei Jahre lang und kann direkt über das Internet bestellt werden.

Mit AutoCAD 2000i kann man Zeichnungen auf der firmeneigenen Web-Page (JPG oder DWF) oder im Intranet direkt veröffentlichen. Die Zeichnung selbst lässt sich hierbei entweder im Autodesk-Internetdateiformat dwf oder im herstellerneutrale jpg-Format darstellen. Mit der in AutoCAD 2000i integrierten Microsoft-Technologie „Netmeeting“ sind virtuelle Konferenzen über das Internet möglich. Direkt aus dem geöffneten AutoCAD wird eine

Zeichnung mit eTransmit an einen Empfänger verschickt. Zahlreiche Funktionen wie das Komprimieren der Datei oder Absichern gegenüber unbefugtem Datenzugriff über Verschlüsselung und Passwortschutz vereinfachen den Datenaustausch über das E-Mail-System. Der normalerweise umständliche Umweg über den Standard-E-Mail-Client mit Anhängen der Datei und vorherigem Passwortschutz über ein separates Programm entfällt. Das neue Volo View erweitert die Volo-Produktfamilie von Autodesk. Neben dem kostenlosen Volo View Express existiert nun der um ein Vielzahl von Funktionen erweiterte Volo View. Mit dieser Software können AutoCAD-Zeichnungen, aber auch DXF und verschiedene Rasterformate betrachtet, in ihnen gemessen, mit Anmerkungen und Markierungen versehen und gedruckt oder geplottet werden.

Autodesk Deutschland GmbH
Hansastraße 28
80686 München
Tel. 089/547690
Fax 089/54769400
www.autodesk.de

Die Produktfamilie Arriba®, für Bauplanung, -ausführung und -abrechnung von RIB hat ein neues Mitglied für den Architekturbereich bekommen. Arriba® CA3D löst als Weiterentwicklung das Traditions-CAD Ribcon® ab. AVA und CAD bilden nun ohne Schnittstellenverluste oder Datentransfer eine komplette Integration. Mit dem Explorer-ähnlichen Projektbaum kann das gesamte Bauvorhaben organisiert werden. Komfortabel auch die Handhabung mit Drag and Drop, welches ein schnelles Auf- und Unterlegen, Verschieben und Kopieren von Folien im Zeichenfenster und Projektbaum ermöglicht. Vor allem aber macht sich die Integration in der Mengenermittlung bezahlt: Bauteilmengen können übersichtlich und einfach



kontrollierbar ermittelt werden. Zudem wird dem Planer eine praxisgerechte Auswahl von Eigenschaftsfiltren beim Aufmessen geboten – mit integrierten Übermessungsregeln nach VOB. Die Listenausgabe der Flächen und Rauminhalte erfolgt nach DIN 277 und der II. Berechnungsverordnung.

Mit dem Arriba® mobil wurde auf der ACS ein kleiner und sehr robuster Helfer vorgestellt. Das Arriba® mobil sieht aus wie eine Mischung aus Laptop und Personal Digital Assistant. Das von Siemens entwickelte Gerät wiegt nur etwa 1,5 kg, ist spritzwasserfest und auch bei schlechtem Wetter im Freien einsetzbar. Mittels einer drahtlosen Anbindung zu einem Sender/Empfänger, der wiederum mit dem zentralen Datenbestand auf dem Büroserver verbunden ist, lassen sich so für die Bauleitung CAD-Pläne ideal digital einsehen.

RIB
Bausoftware GmbH
Vaihinger Straße 151
70567 Stuttgart
Tel. 0711/ 78 73-0
Fax 0711/ 78 73-11
www.rib.de

Die [or.bit]-Technologie ist ein aktueller Beitrag der mb Software AG, Inkompatibilitäten im Baubereich zu überwinden. Sie ist eine von der mb-Gruppe gemeinsam entwickelte Basistechnologie für das gemeinsame Planen, Erstellen und Nutzen von Bauwerken. [or.bit] steht für „Objekte und Relationen im Bauwesen mit integrativer Technologie“ und gewährleistet Redundanzfreiheit, Offenheit gegenüber anderen Datenformaten (wie IFC, DXF, DWG) und eine einheitliche, visuell orientierte Benutzerführung. Sie dient als Basis

Arriba® mobil wurde speziell für den Bauleiter entwickelt. Mit dem elektronischen Raumbuch lassen sich unter vielem anderen Pläne prüfen, korrigieren und LVs einsehen.

REX GRAN

Absolute Unikate



Eine Art Krönungsstoff

REX GRAN



26. Internationale Fachmesse[®]
München, 2.–8. April



Die Weltmesse
Baummaschinen
Baustoffmaschinen
Baufahrzeuge
und Baugeräte

www.bauma.de

Information:
 Messe München GmbH
 Messegelände
 D-81823 München,
 Tel. (089) 949-1 13 48
 Fax (089) 949-1 13 49

Öffnungszeiten NEU
 Montag bis Freitag
 9.30 bis 18.30 Uhr
 Samstag
 8.30 bis 18.30 Uhr
 Sonntag
 9.30 bis 16.30 Uhr



Brauckmann
 Treppen

Maßstab für Qualität

- Wohnhaustreppen für innen und außen
- Geschäftshaus-, Industrie- und Fluchttreppen

Fordern Sie unsere kostenlosen Unterlagen an und besuchen Sie unsere Ausstellung:
 Mo-Fr 8.00-17.30 Uhr und Sa 9.00-12.00 Uhr

Brauckmann GmbH & Co.
 Eggeroder Straße 6 · 48624 Schöppingen · Telefon 025 55/89-0 · Fax 89-115
 e-mail: info@brauckmann-treppen.de · Internet: www.brauckmann-treppen.de

Wir stellen aus: BAU München vom 16.–21.01.2001, Halle B4, Stand 532.



SUNSHINE
 Schiebedächer aus Glas

neu! **OpenAir2000-**
 Wärmegedämmtes
 Glasschiebedachsystem, für alle
 Funktionsgläser geeignet. Breite
 unbegrenzt, Tiefe bis 12 m, Feld-
 breite bis 2,5 m, Öffnung bis 70%!
 Beratung, Planung und Statik
 durch eigene Ingenieure!

Sunshine Wintergarten GmbH
 Boschstraße 1 D-48703 Stadtlohn
 Tel. 02563-93790 Fax 02563-3004

Digital

für neue Produktgenerationen, das heißt auf diese moderne Plattform werden die einzelnen fachspezifischen Applikationen der mb-Gruppe aufsetzen wie etwa für Architektur und Design oder den Ingenieurbau. Durch ihre Multiuserfähigkeit, die Integration von vielfältigen Austauschformaten und Schnittstellen sowie der Neuen Medien unterstützt [or.bit] einen optimierten Workflow und ein effektives Qualitätsmanagement im Bauwesen. [or.bit] öffnet den Baubeteiligten den Weg ins Internet. Zeichnungen sind damit sofort internetfähig und lassen sich über verschiedene Internet-Browser darstellen. Die Kompatibilität zur o2c-Internet-Technologie eröffnet neue Möglichkeiten der interaktiven, visuellen und dreidimensionalen Präsentation von Produkt- und Planungsdaten. Durch die hohe Komprimierung der Daten im o2c-Format nimmt die Übertragung und Darstellung selbst sehr komplexer und animierter 3D-Daten nur geringe Zeit in Anspruch.

Die mb Software AG und die connect AG haben außerdem eine Kooperation vereinbart: Die connect AG als E-process provider für die Bauwirtschaft wird zukünftig die o2c-Internet-Technologie der mb Software AG zur dreidimensionalen Visualisierung einsetzen. Auf ihrer Plattform (www.connect.com) wird connect o2c-Demo-Objekte vorstellen und ermöglichen, o2c-Objekte abzulegen. Die von connect entwickelte internetgestützte Bauplattform vernetzt die Bauwirtschaft unternehmensübergreifend. Bauprozesse werden über die gesamte Wertschöpfungskette durch Intranet- und Mobilkommunikationstechnologien unterstützt. Die ersten connect-Produkte sind das virtuelle Büro, der virtuelle Projektraum sowie eine internetbasierte Ausschreibungsplattform.

mb Software AG
 Hermannstraße 1
 31785 Hameln
 Tel. 05151/9 00-0
 Fax 05151/9 00-1 90
www.mb-software.de

connect AG
 Auenstraße 100
 80469 München
 Tel. 089/9 54 14-4 44
 Fax 089/9 54 14-5 55

SPIRIT 10 der softTECH Software GmbH eröffnet weitreichende Möglichkeiten im Hinblick auf die kooperative, dezentrale Projektplanung im Team. Sowohl 3D-Gebäudemodelle als auch 2D-Pläne lassen sich via Internet online gemeinsam betrachten. Aus der Diskussion heraus resultierende Planergänzungen oder -änderungen werden in der CAD-Zeichnung auf einer separaten Folie festgehalten. Zu den weiteren Neuheiten zählt die konsequente Fortentwicklung des ZAK-Systems, eines objektorientierten „Baukastens“ für die Konstruktion und Bearbeitung von Architekturelementen. Dazu gehört ein neuartiger Bauteil-Editor, mit dem Wände, Fenster, Türen und Befestigungselemente interaktiv und visuell konstruiert werden. Referenzierte Zeichnungen – eine weitere interessante Neuentwicklung – verbreitern sowohl das Leistungsspektrum als auch den Einsatzbereich von „Spirit“. Jeder Spirit-Zeichnung lassen sich beliebige weitere Zeichnungen im gleichen Datenformat hinzufügen. Die referenzierten Zeichnungen können editiert und jederzeit in das Original integriert werden. Damit bietet Spirit eine weitere ideale Voraussetzung für die Planung komplexer Projekte im Team. In Verbindung mit der optionalen Zeichenbrett-Edition, einer Kombination aus digitalem Zeichen-Tableau und LC-Display, wurde Spirit mit neuen Funktionalitäten ausgestattet. Neben Werkzeugleisten für den schnellen Zugriff auf wichtige Funktionen verfügt die Zeichenbrett-Edition auch über eine Schrifterkennung. Mit dieser wird die Tastatur zum sekundären Eingabelement.

softTECH
 Software GmbH
 Mozartstraße 7
 67434 Neustadt
 Tel. 06321/9 39-0
 Fax 06321/9 39-1 99
www.softtech.de

Das Bricsnet ProjectCenter ist ein Internet-Projektraum, in dem alle am Projekt Beteiligten zusammenarbeiten können. Hier werden alle Informationen gesammelt und dokumentiert. Das Bricsnet ProjectCenter kann mehr als 200 Datenformate bearbeiten.

Bricsnet Deutschland GmbH
 Heerdt Sandberg 30
 40549 Düsseldorf
 Tel. 0211/5 77 72 70
 Fax 0211/5 77 72 25
www.bricsnet.de

Die Industrie Allianz für Interoperabilität, IAI, präsentierte auf der ACS 2000 erstmals die kommerzielle Nutzung der IFC 1.5.1 für das Bauwesen. Nemetschek, Autodesk und Graphisoft haben die aktuelle Schnittstelle in ihre Programmversionen integriert. Im Oktober wurde auf der Jahresversammlung der IAI bereits Version IFC 2x vorgestellt.

IAI
c/o Obermeyer Planen + Beraten
Hansastraße 40
80686 München
Tel. 089/ 57 99-0

Die Apsis-Software AG, München, hat 100 Prozent der Anteile an einer Auffanggesellschaft der ODS GmbH, Freiburg, übernommen. Die übernommenen ODS-Produkte „wiko“ werden bereits von 30 000 Anwendern genutzt, darunter namhafte Unternehmen und Einrichtungen der öffentlichen Hand. Als zusätzliche

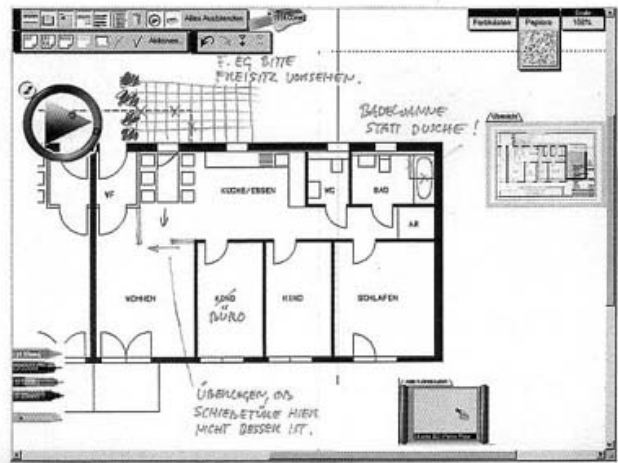
Erweiterung im Produktportfolio bietet Apsis nun „Success BE“, eine Lösung zur schnellen und effektiven Kostenermittlung für Architekten an.

Apsis Software AG
Widenmayerstraße 38
80538 München
Tel. 089/ 2 10 10 30
Fax 089/ 21 01 03 10
www.apsis.de

Die G&W Software-Entwicklungs-GmbH präsentiert „California 3000“ mit SQL-Server- und Oracle-Datenbankanbindung. Durch die Integration mit den DBD-Baupreisen kann California 3000 für die Kostenplanung genutzt werden.

G & W Software
Entwicklung GmbH
Bayerstraße 13
80335 München
Tel. 089/ 59 28 76
Fax 089/ 59 28 70
www.gw-software.de

Die Quadric Produkte AVA NTi® 2.4, PRO NTi® 2.0 und BAU NTi® 4.6 sind für den Einsatz des Microsoft Windows 2000 Terminal Servers frei-



gegeben. In Verbindung mit AVA NTi® ermöglicht diese Technologie im Bereich der Ausschreibung, Vergabe und Abrechnung die Anbindung von verschiedenen Niederlassungen oder Zweigstellen an einen zentralen Server oder garantieren einen direkten Zugriff von Baustellen und Home-Office-Arbeitsplätzen. AVA NTi® und alle erforderlichen AVA NTi®-Datenbanken werden hierbei zentral auf dem Windows 2000 Terminal Server installiert. Für die

Die neue Zusatzsoftware PlanC FT für das Nemetschek D-Board erleichtert Bürochefs, Projekt- und Büroleitern ohne CAD-Kenntnisse die Arbeit.



ARCHITEKTUR PREIS BETON 2001

Der vom Bundesverband der Deutschen Zementindustrie e.V., Köln, gestiftete Architekturpreis Beton wird zum 14. Male ausgeschrieben.

Mit dem Architekturpreis Beton werden beispielhafte Leistungen der Architektur und Ingenieurbaukunst ausgezeichnet. Er wird für Bauwerke oder Bauwerksgruppen verliehen, die unter überwiegender Verwendung zementgebundener Baustoffe in der Bundesrepublik Deutschland ausgeführt worden sind.

Der Preis ist mit 50 000 DM dotiert. Er wird an Einzelpersonen oder an Personengruppen, ganz oder geteilt, vergeben. Jeder Preisträger erhält eine Urkunde.

Die schlüsselfertige Übergabe der vorgeschlagenen Objekte muß nach dem 1. Juli 1996 erfolgt sein.

Einsendeschluss der Unterlagen (Poststempel):
 3. März 2001

Die Teilnahmebedingungen sind beim Bundesverband der Deutschen Zementindustrie anzufordern.



Bundesverband der Deutschen Zementindustrie e.V.
 Architekturpreis Beton
 Luisenstraße 44, 10117 Berlin, Telefon (030) 28002-200, Telefax (030) 28002-250
 eMail: Architekturpreis@BDZement.de

Es kommt drauf an, was man draus macht

BOS

Fallenverstellung
Der universelle
Türschliessmechanismus



Flexibles System

Stahlzargen-Technik

- Nachfeilen bei der Montage entfällt
- Ausknacken der Ausstanzung der Falle nicht notwendig
- Die Farbe an der Zarge bleibt unbeschädigt
- Einstellbar bei Bau-Toleranzen
- Einstellbar bei späterer Ermüdung der Dichtung
- Einfache Einstellmöglichkeit vor Ort
- Evtl. Maßungenaugkeiten werden einfach korrigiert

Telefon: (02572) 2 03-0
Telefax: (02572) 2 03-109

Baumeister

ANZEIGEN-FAX
0 89/4 36 11 61

Beilagenhinweis

Dieser Ausgabe liegt ein Prospekt der Firma

**Finnforest
Deutschland
GmbH
Köln**

bei.

Wir bitten unsere Leser um Beachtung.

Digital

angebundenen AVA NTI®-Arbeitsplätze ist keine AVA NTI®-Installation und Datenhaltung mehr erforderlich. Die Datenhaltung erfolgt grundsätzlich immer zentral auf dem Server, alle angebundenen AVA NTI®-Arbeitsplätze arbeiten somit immer mit dem gleichen Datenbestand. Damit ist sowohl die per Modem oder ISDN angebundene Baustelle oder auch die örtlich getrennte Zweigstelle immer auf dem neuesten Projektstand; jeglicher Abgleich von Projektdaten oder Stammdaten entfällt.

Quadric Software AG
Wettersteinstraße 12
82024 Taufkirchen
Tel. 089/ 6 14 11 40
Fax 089/ 61 41 14 41
www.quadric.com

Die Verbindung zwischen Sidoun NetBAU und Autodesk Architectural Desktop 2.0 wird durch die OLOS (On-Line On-Screen) Schnittstelle vereinfacht. An die Objekte des ADT können Materialien und Leistungen aus der AVA gekoppelt werden. Änderungen in der CAD-Zeichnung wirken sich damit unmittelbar auf die in der AVA-Software erstellte Kostenermittlung aus.

Software Sidoun GmbH
Engelberger Straße 19
79106 Freiburg
Tel. 0761/ 38 50 60
Fax 0761/ 3 85 06 38
www.sidoun.de

Mit LEGOE bietet Sirados eine Datenbank an, mit der nicht nur die Baukosten, sondern auch deren Folgekosten wie Reinigung, Wartung, Betrieb, Instandsetzung, Energieverbrauch und Abbruch ermittelt werden können.

Edition AUM GmbH
Wilhelm-Maigatter-Weg 1
85221 Dachau
Tel. 08131/ 56 59-0
Fax 08131/ 8 67 48
www.sirados.de

Die Mensch und Maschine-Software AG (MuM) führte die neue Version der Architekturapplikation ACAD-Bau2000i vor. Das neue Programm läuft zusammen mit AutoCAD 2000i oder AutoCAD Architectural Desktop (adt) und bietet auch bei komplexen Bauwerken eine gute Performance.

Die Software wurde in wesentlichen Punkten erweitert, so dass das Programm jetzt auch für den Industriebau und für große Projekte mit umfangreichen Planungsunterlagen optimal einzusetzen ist.

**Mensch und Maschine
Software AG**
Argelsrieder Feld 5
82234 Wessling
Tel. (0 81 53) 9 33-0
Fax (0 81 53) 9 33-1 00
www.mum.de

Eine Übersicht über die am Markt erhältlichen Softwareprodukte im Bauwesen ist kostenfrei im Internet unter www.marktuebersicht.de publiziert.

Marktübersicht Bausoftware
AIDA Institut für Architektur-
informatik und Darstellung
Fachbereich Architektur,
Universität Hannover
Callinstr. 18
30167 Hannover
Tel. 0511/762-3793
Fax 0511/762-3794
www.marktuebersicht.de

Christian Steinlehner

Fachinformationen

Bücher und Broschüren

BerührungsPUNKTE POINTS of contact

Vier Marken – FSB, GIRA, KEUCO, SSS Siedle – präsentieren Ausstattungsdetails im Objektbereich auf 110 Seiten mit zahlreichen, großteils farbigen Abbildungen. Die Herausgeber sind FSB, GIRA, KEUCO, SSS Siedle „Kommunikationsinitiative Edelstahl“ c/o gambit marketing & kommunikation, Kaiserstraße 64, 44135 Dortmund. Weitere Informationen:
FSB: www.fsb.de – info@fsb.de
GIRA: www.gira.de – info@gira.de
KEUCO: www.keuco.de – info@keuco.de
SSS SIEDLE: www.siedle.de – info@siedle.de

Passivhäuser – Fallbeispiele

Von Burkhard Schulze Darup. Broschüre von KS mit 64 Seiten mit zahlreichen Zeichnungen, farbigen Abbildungen und Tabellen. Schutzgebühr fünf DM. Zu beziehen bei Kalksandstein-Information, Postfach 210160, 30401 Hannover, oder bei einer der KS-Vertriebs- und Beratungsgesellschaften.

Halten Sie Ihre Kosten flach. Flache Dächer wirtschaftlich sanieren

Die kostenlose Broschüre mit zwölf Seiten vermittelt einen Überblick sowohl über die Kosten und Vorteile einer Sanierung als auch über die vielfältigen Nutzungsmöglichkeiten flacher Dächer und ist zu beziehen über vvd Industrieverband Bitumen-Dach- und Dichtungsbahnen e.V., Karlstraße 21, 60329 Frankfurt/Main, oder unter www.vdd-bitumen.de.

Wettbewerbe

Architektur Preis Beton 2001
des Bundesverband der Deutschen Zementindustrie e.V., Köln. Auslobungstext siehe Seite 47 in diesem Heft.

Architekturpreis Rheinland-Pfalz

Auslober: Architektenkammer Rheinland-Pfalz
Wettbewerbsbereich: Land Rheinland-Pfalz mit seit dem 1. Januar 1997 errichteten und fertiggestellten Bauten. Es sollen beispielhafte Lösungen der Architektur, der Innenarchitektur, der Landschaftsarchitektur und des Städtebaus gewürdigt werden. Sanierungen, Umnutzungen und denkmalpflegerische Maßnahmen